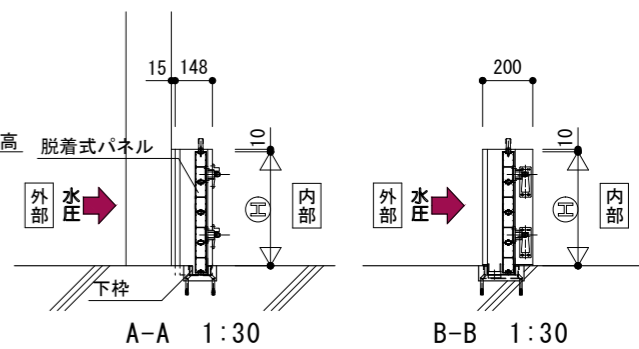
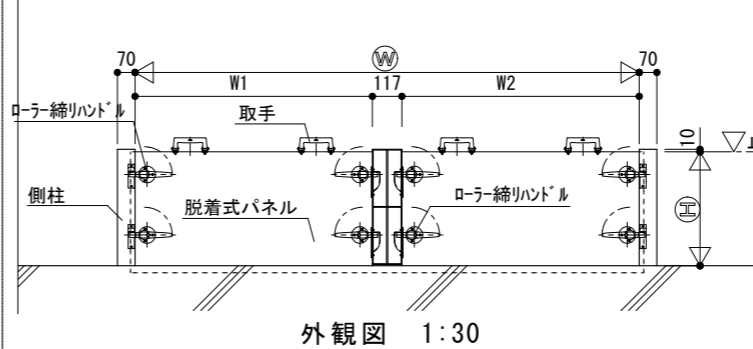
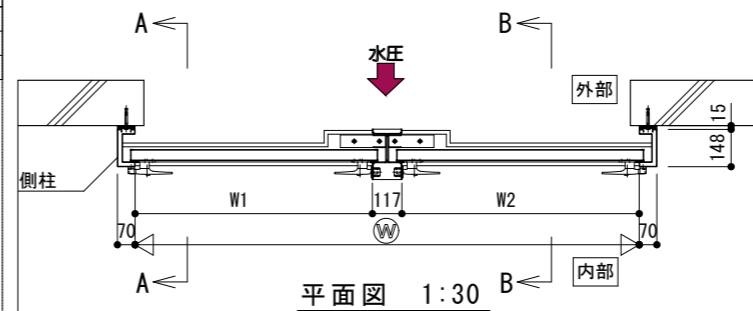
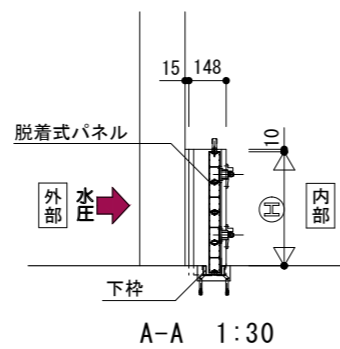
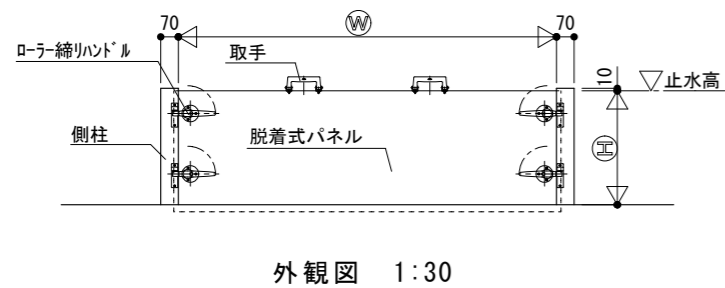


標準仕様		
①	脱着式パネル	アルミ押出型材 A6063S-T5
②	側柱	SUS304-HL
③	下枠	SUS304-HL
④	下枠溝蓋	SUS304 <sup>※</sup> 黒カワレート
⑤		

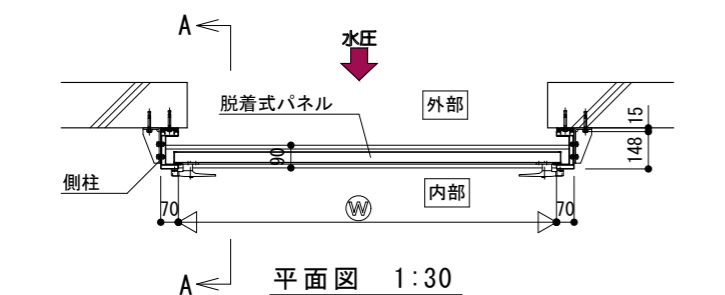
- ※柱間最大寸法(W)は止水高さにより変動。  
弊社までお問い合わせ下さい。
- ※パネル内部に補強材を入れることにより  
柱間最大寸法を増やすことが可能です。
- ※ $\bar{n}$ ・ $\bar{h}$ 高さは120の倍数になります。
- ※参考重量： $\bar{n}$ ・ $\bar{h}$ 幅1000× $\bar{n}$ ・ $\bar{h}$ 高さ480＝約10kg
- ※下枠無しにも対応可能。(床仕上による)



標準仕様		
①	脱着式パネル	7mm押出型材 A6063S-T5
②	側柱	SUS304-HL
③	下枠	SUS304-HL
④	下枠溝蓋	SUS304材 <sup>※</sup> 黒カ <sup>※</sup> レート
⑤	脱着式中間柱	SUS304-HL

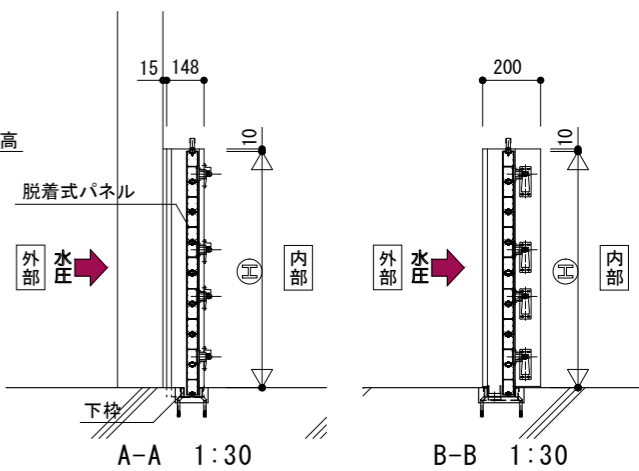
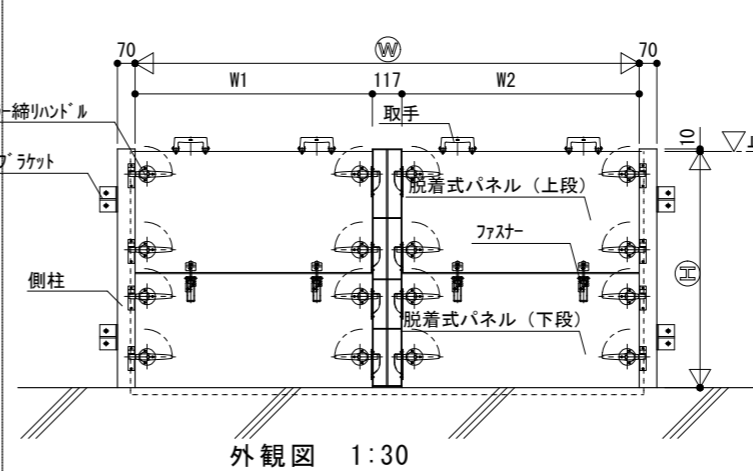
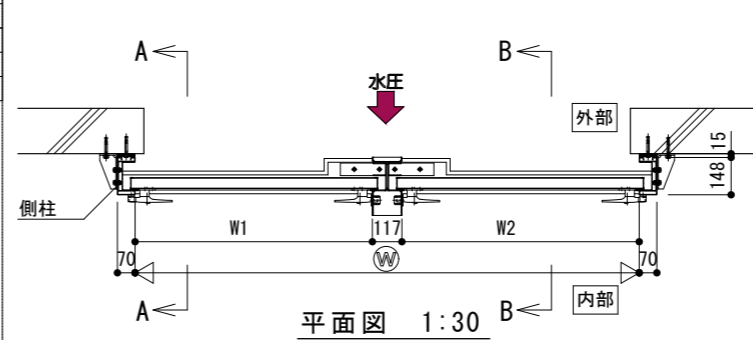
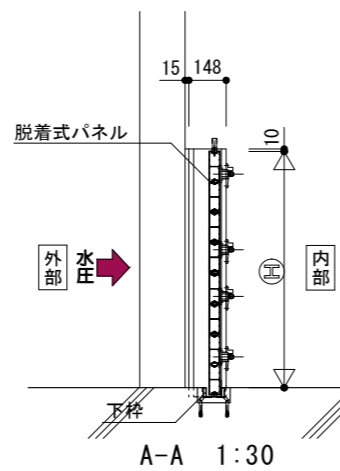
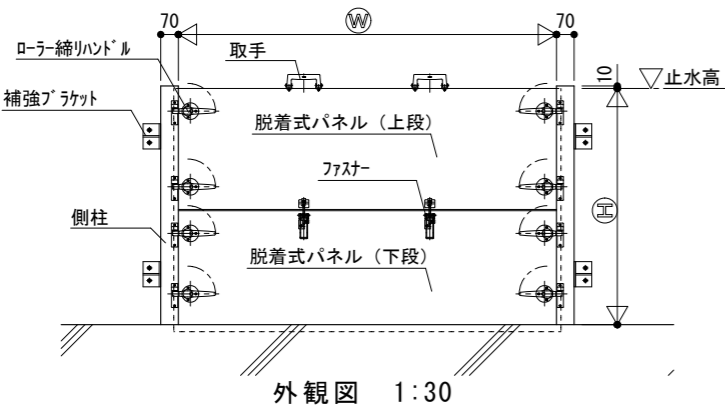
- ※柱間最大寸法(Ⅷ)は止水高さにより変動。  
弊社までお問い合わせ下さい。
- ※パネル内部に補強材を入れることにより  
柱間最大寸法を増やすことが可能です。
- ※ $\bar{h}$  桁高さは120の倍数になります。
- ※参考重量： $\bar{h}$  桁幅  $1000 \times \bar{h}$  桁高  $480 =$  約10kg
- ※下枠無しにも対応可能。(床仕上による)

1枚パネル



標準仕様		
①	脱着式パネル	7mm押出型材 A6063S-T5
②	側柱	SUS304-HL
③	下枠	SUS304-HL
④	下枠溝蓋	SUS304用「ルカフ」レート
⑤		

※柱間最大寸法(W)は止水高さにより変動。  
弊社までお問い合わせ下さい。  
※パネル内部に補強材を入れることにより  
柱間最大寸法を増やすことが可能です。  
※ $b'$  補高さは120の倍数になります。  
※参考重量： $a'$  床幅1000× $b'$  床高さ480＝約10kg  
※下枠無しにも対応可能。(床仕上による)



標準仕様		
①	脱着式パネル	7mm押出型材 A6063S-T5
②	側柱	SUS304-HL
③	下枠	SUS304-HL
④	下枠溝蓋	SUS304材*ルカレート
⑤	脱着式中間柱	SUS304-HL

※柱間最大寸法(Ⅷ)は止水高さにより変動。  
弊社までお問い合わせ下さい。

※パネル内部に補強材を入れることにより  
柱間最大寸法を増やすことが可能です。

※ $\bar{h}$  補高さは120の倍数になります。

※参考重量： $\bar{h}$  補幅1000× $\bar{h}$  補高さ480＝約10kg

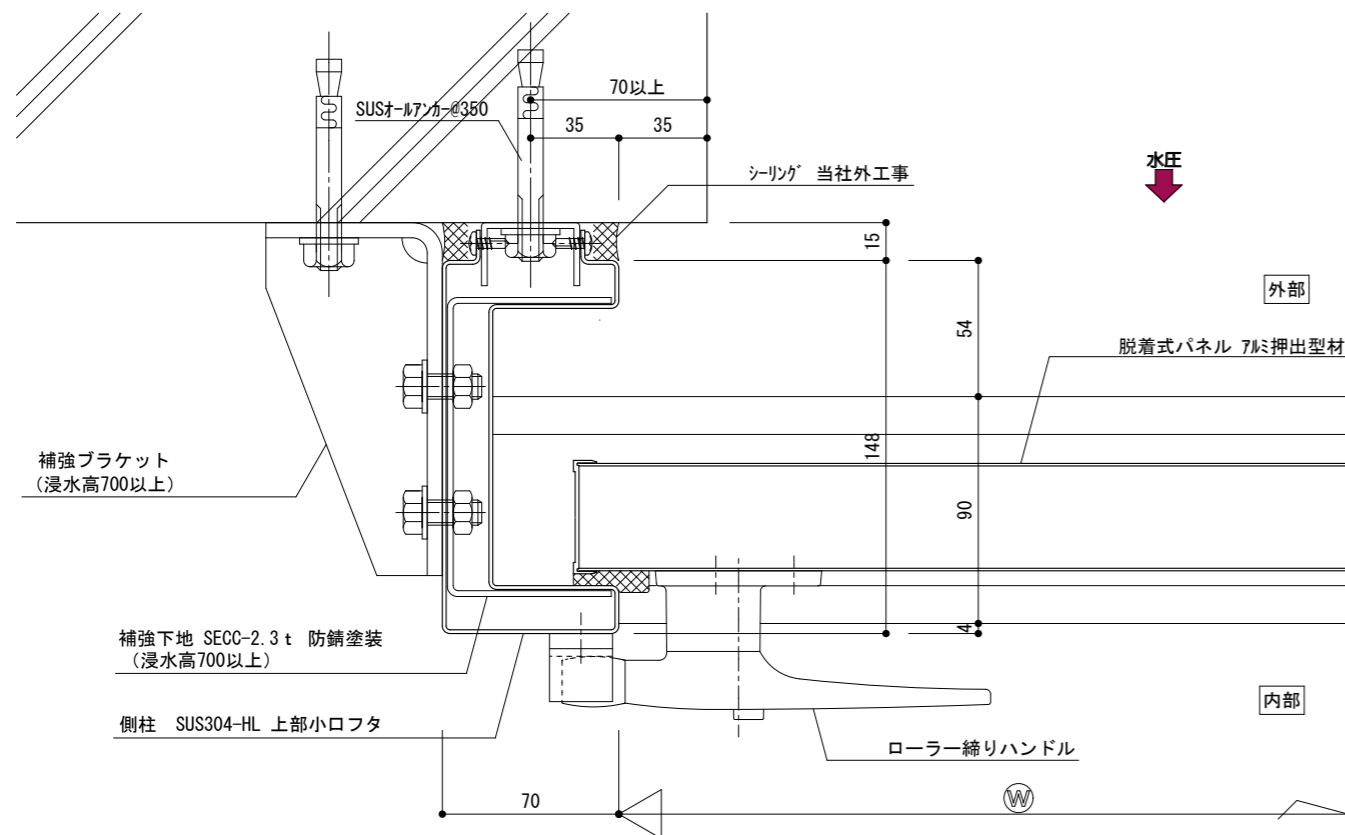
※下枠無しにも対応可能。(床仕上による)

## 2連パネル

## 2段パネル

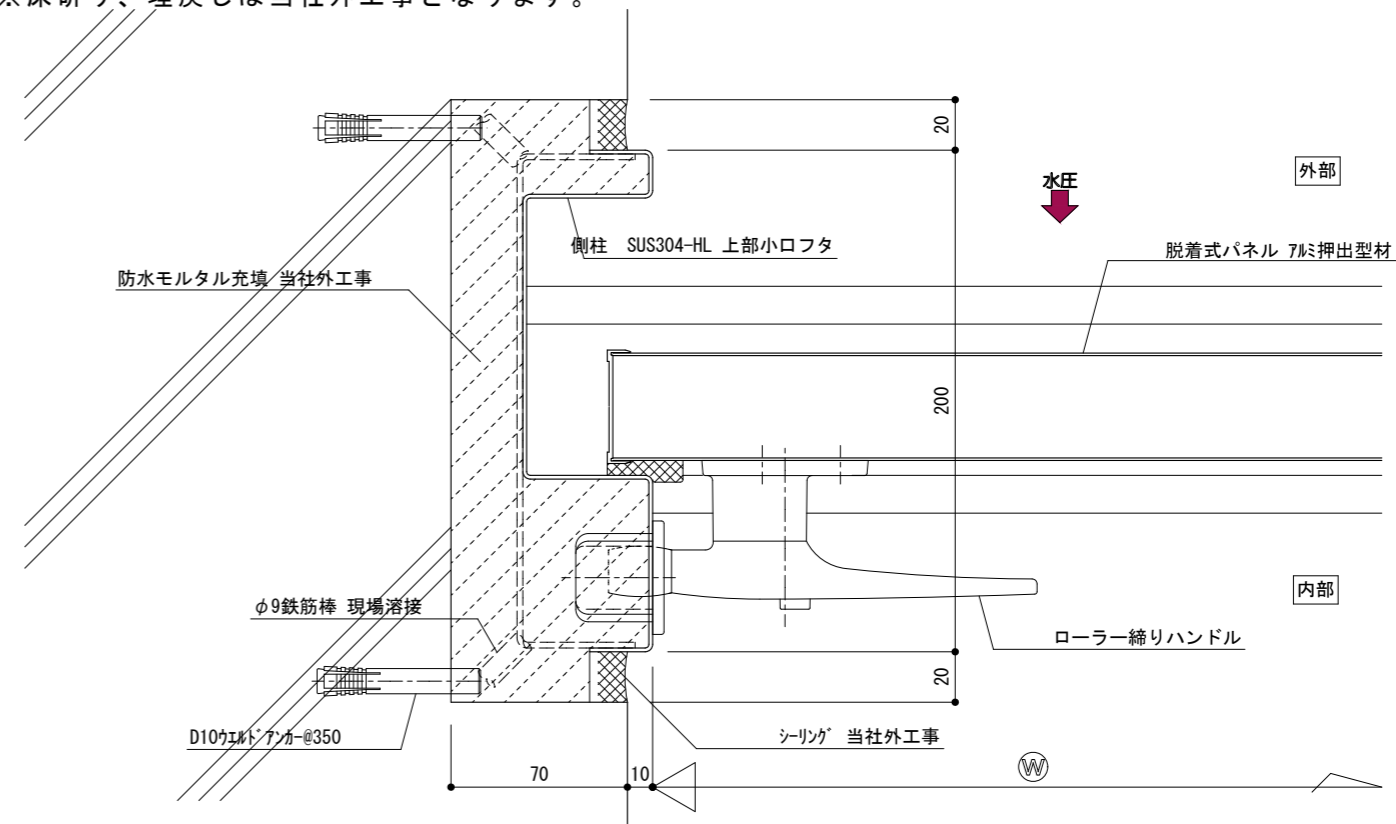
## 2連2段パネル

タイプ：脱着式止水パネル（内部操作） 図面名：全体図

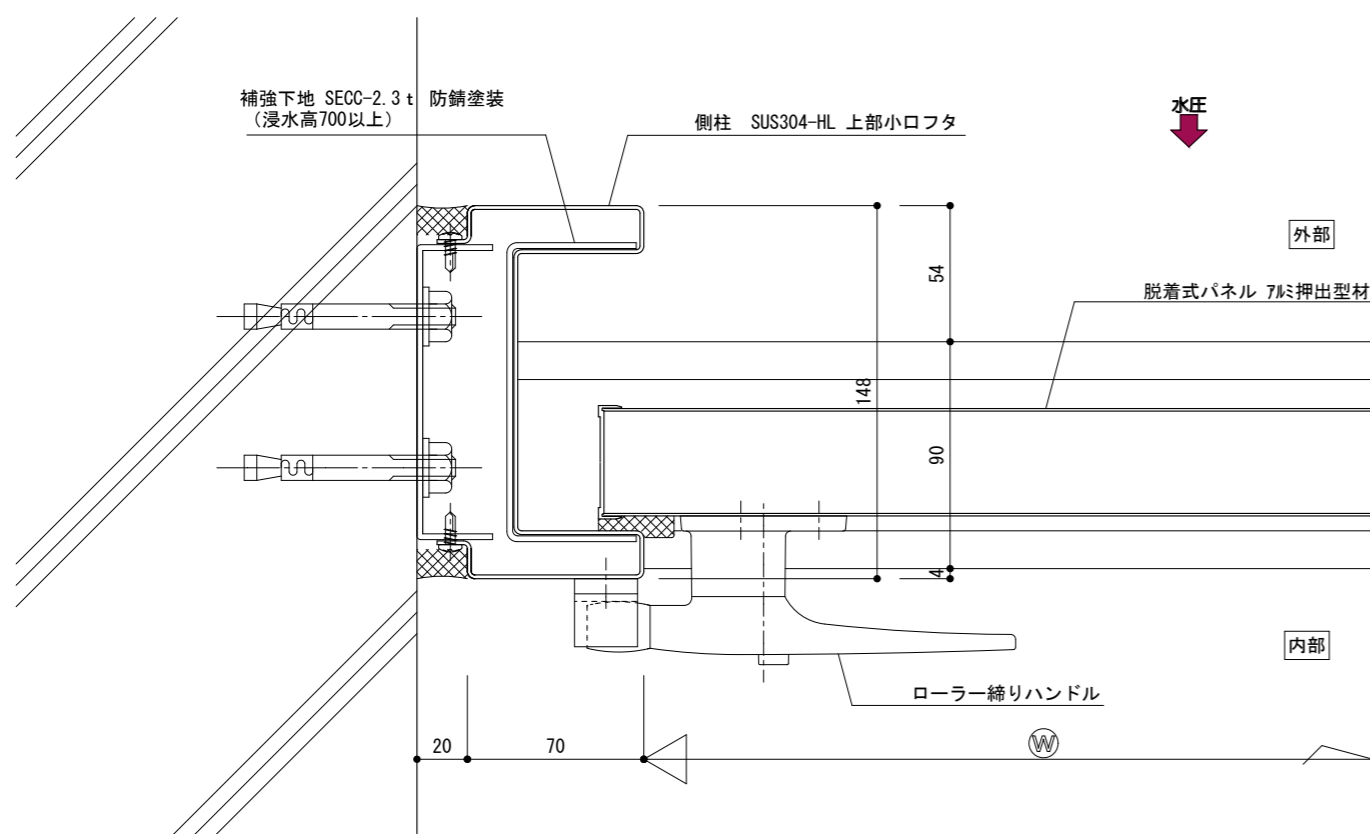


側柱納まり-1 1:3

※側柱が壁埋め込み（隠蔽）納まりの場合は側柱の高さは $\phi$  小口天端+100となります。  
 ※床研り、埋戻しは当社外工事となります。

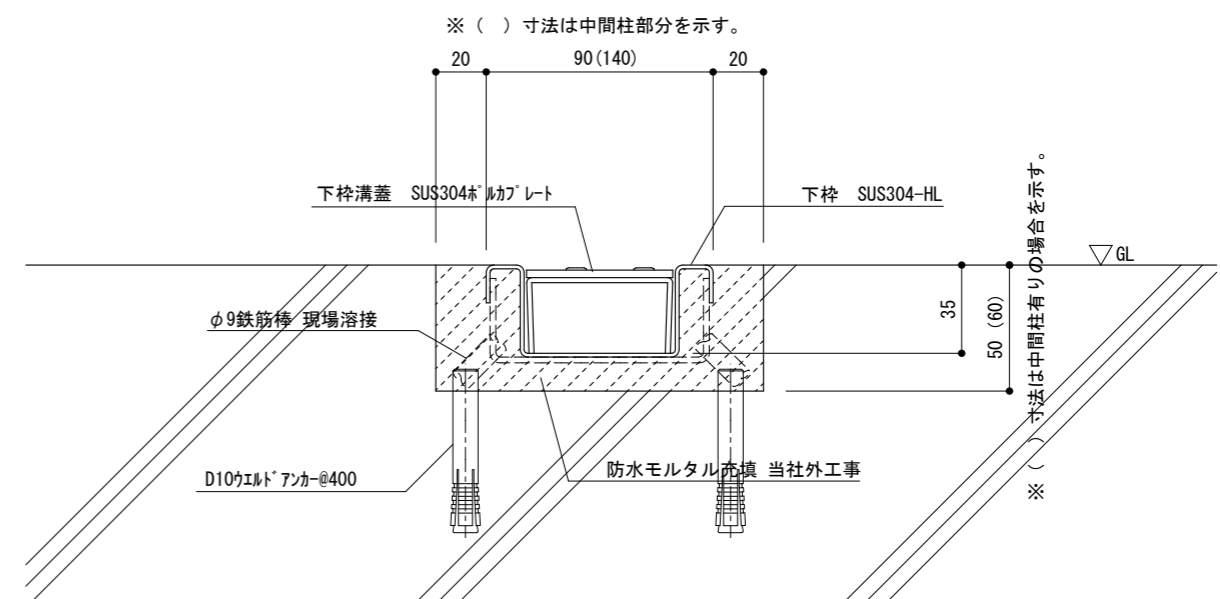


側柱納まり-3 1:3



側柱納まり-2 1:3

※床研り、埋戻しは当社外工事となります。  
 ※重量車通行対応可能です。標準は歩行者程度にて設計しております。  
 又、石張り仕上の対応も可能です。  
 ※水抜きパイプも対応可能です。（配管接続は当社外工事とします）



下枠（平常時） 1:3

タイプ：脱着式止水パネル（内部操作）

図面名：側柱納まり例、下枠（平常時）